

Handleiding routebeschrijvingen

Onderstaand een tweetal handleidingen voor het maken van routebeschrijvingen (met aanvullende tekst en beeld) voor wandel- en fietsexcursies. Beide handleidingen vullen elkaar aan en zijn heel wel bruikbaar en dus sterk aanbevolen bij de voorbereiding van onze publieksexcursies.

Auteurs instructie voor aanlevering van tekst en beeld

Tekst

- Links uitlijnen
- Tekst niet afbreken
- Complete tekst in één bestand aanleveren
- Illustraties, tabellen, figuren en onderschriften van foto's en tabellen ieder in een apart bestand wegschrijven (wel aangeven, maar niet in de tekst zetten)

Beeld

- Digitale illustraties aanleveren in resolutie van 300 dpi op het te plaatsen formaat.
- Altijd onbeschadigde, kwalitatief goede originelen van illustraties aanleveren.
- Het bestandsformaat mag zijn jpg, tif of eps.
- Fotomateriaal, indien niet digitaal beschikbaar, het liefst op hoogglans kwaliteit aanleveren.

Tekstuele eisen

Spelling en taalgebruik

- Gebruik altijd de nieuwe spelling, te vinden in *Woordenlijst Nederlandse taal*, oftewel 'het groene boekje', ook de vinden op www.woordenlijst.org.
- Gebruik geen taalkundige afkortingen, (o.a., d.w.z.), tenzij het om namen of instellingen gaat (BDU, ANWB).
- Gebruik zoveel mogelijk een neutrale, onpersoonlijke stijl, afgewisseld met de zogenaamde u-stijl. Voorbeeld: ► *Steek de weg over en neem het bospad naar rechts. Aan het einde van het bospad komt u uit bij een boerderij...*
- Gebruik zo min mogelijk afkortingen.

Houd de beschrijving zakelijk. Geen subjectieve waardeoordelen toevoegen in de trant van 'u ziet hier een prachtige boerderij'. Of: 'U loopt nu het fraaie landgoed binnen.'

Let op correct gebruik van woorden. Maak zo veel mogelijk gebruik van bestaande termen uit onder andere de Verkeerswet: viaduct, brug, overweg, verkeerslicht, voorrangsweg, e.d.

Niet teveel opdrachten in één zin.

Niet: Weg tot kruising volgen, linksaf en pad 200 m volgen, vervolgens rechtsaf.

wel: ► *Op de kruising linksaf. Na 200 m rechtsaf.*

Maak de wandelaar actief.

Niet: de weg maakt een bocht naar rechts.

Wel: ► *de bocht naar rechts volgen.*

Aanspreekvorm wandelaar.

- Hanteer beleefdheidsvorm: u

- Wissel gebiedende wijs en stellende wijs af. Voorbeeld:

► *Linksaf gaan. Na 400 m gaat u nogmaals linksaf, daarna einde weg rechtsaf.*

Varieer in woordgebruik als dit geen verwarring oplevert.

- U gaat rechtdoor

- U loopt rechtdoor

- U volgt het pad rechtdoor

Koppen

- Typ koppen niet geheel in hoofdletters. Gebruik alleen beginkapitalen.
- Gebruik niet teveel subkoppen, drie is maximaal. Dat betekent een paragraafkop, een subparagraafkop en een subsubkop.
- Achter een kop en achter de nummering van de kop komt geen punt.

Bijvoorbeeld:

- 1 Een paragraafkop (gevolgd door witregel)
 - 1.1 Een subparagraafkop (gevolgd door witregel)
 - 1.2 Nog een subparagraafkop
 - 1.2.1 Subsubkop (op de tekst)

Spaties

- Typ nooit meer dan één spatie achter elkaar.
- Tussen initialen staan geen spaties: R.B.S. de Groot.
- Een spatie is verplicht:
 - na een leesteken: ! ? , ; etc.;
 - voor aanhalingstekens openen en na aanhalingstekens sluiten;
 - na een streepje bij opsommingen;
 - voor en na een gedachtestreepje in een zin (bijv.: De schrijver – lang en mager – boog zich over zijn nieuwe manuscript.

Aanhalingstekens

- Gebruik enkele aanhalingstekens ter aanduiding van een woord in een bepaalde context.
- Gebruik voor het *accentueren* van een woord cursieve tekst.
- Tevens enkele aanhalingstekens voor het letterlijk weergeven van gesproken en geschreven teksten (citaten).

Opsommingen

- Eventuele opsommingen eenduidig weergeven, dus of door middel van bullets, of door middel van letters of cijfers.
- Na een opsomming volgt een witregel.

Getallen/cijfers

- Schrijf voluit: zestiende eeuw, eenentwintigste eeuw.
- Data in lopende tekst in cijfers: hij is 7 maart 1988 geboren.
- Getallen tot twintig in tekst in letters schrijven; dus elf en 21, ook 27^e en 103^e. Ook tien, honderd- en duizendtallen in letters.
- Bij getallen gevolgd door genormaliseerde symbolen cijfers en symbolen gebruiken, dus niet acht %, maar 8%.
- Rangtelwoorden tot twaalf in letters: derde.
- Gebruik bij afstanden afkortingen en cijfers.
 - dus *m* en *km* in plaats van meter en kilometer
 - dus 2 *km* in plaats van twee kilometer
 - ▶ na 300 m / na 1,2 km

Tabellen/illustraties

- Verwijs in de tekst naar tabellen of foto's doormiddel van het nummer, bijvoorbeeld: zie foto 1, zie tabel 5 op pag. 23.
- Nummer de foto's en geef in een apart bestand de onderschriften bij de genummerde foto's weer.

Literatuurlijst

- U kunt achterin het boek een literatuurlijst opnemen. Maak eenduidige literatuurverwijzingen, bij voorkeur op de volgende wijze:

Achternaam auteur, voorletter auteur. *Titel*. Plaats, jaar.

Bijvoorbeeld: Molhuysen, M. en Stiller, L., *Handboek voor schrijvers*. Amsterdam/Antwerpen, 2003

Copyright

Niet alle tekst- en beeldmateriaal mag gratis overgenomen worden. Dit geldt bijvoorbeeld voor topografische kaarten, afbeeldingen van kunstwerken en poëzie. Check voordat u materiaal van anderen in uw manuscript opneemt of er toestemming voor overname gevraagd moet worden. Overgenomen tekst- en beeldmateriaal moet altijd verantwoord worden door middel van een bronvermelding.

Bron: Koninklijke BDU uitgeverij Barneveld

Tips en richtlijnen voor het beschrijven van wandel- en fietsroutes

Hanteer zoveel mogelijk dezelfde termen voor dezelfde situaties. Hier gaan we in deze handreiking verder op in. In navolgende voorbeelden is steeds de juiste beschrijving cursief gedrukt.

Basissituaties

We bespreken eerst de meest voorkomende (weg)situaties. Bij de voorbeelden wordt meestal de term “weg” gebruikt, maar dit kan natuurlijk ook een pad zijn.

Weg rechtsaf : Er volgt een weg naar rechts

Komende vanuit 1 naar 2 (zie tekening):

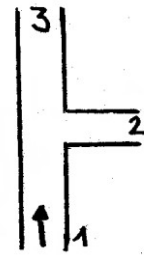
► *(eerste) weg rechtsaf*

► *Rechtsaf: Boslaan*

[Als aan begin van de weg de naam aangegeven staat, deze vermelden na dubbele punt.]

► *Eerste weg rechtsaf (Boslaan)*

[Als naam op kruispunt niet zichtbaar is maar verderop wel, kan deze tussen haakjes vermeld worden.]



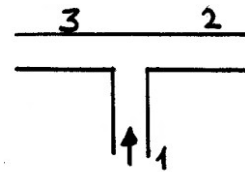
Einde weg : Een weg loopt ten einde tegen een andere weg

Komende vanuit weg 1 (zie tekening):

► *einde weg rechtsaf (naar 2)*

► *einde weg linksaf (naar 3)*

Hier is sprake van “einde weg”, omdat het hier een situatie betreft, waarbij u niet rechtdoor kunt en dat geeft meer zekerheid voor de wandelaar. Gelieve de term T-splitsing niet te gebruiken.



Splitsing : De weg splitst zich in de loopprijsing

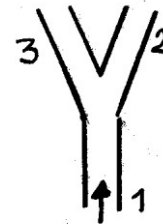
Komende vanuit 1 (zie tekening):

► *op splitsing rechts aanhouden (naar 2)*

► *op splitsing links aanhouden (naar 3)*

Bij een splitsing altijd aangeven welke zijde de wandelaar moet aanhouden. Op een splitsing kun je namelijk nooit rechtdoor.

► *Term Y-splitsing niet meer gebruiken*



Driesprong: Een samenkomst van drie wegen of paden, waarbij er geen sprake is van een splitsing. De weg splitst zich in een andere richting dan de loopprijsing.

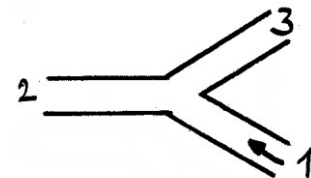
Komende vanuit 1 naar 2 (zie tekening):

► *op driesprong linksaf*

► *links aanhouden (naar gelang situatie)*

Komend vanuit 1 naar 3:

► *op driesprong rechtsaf*



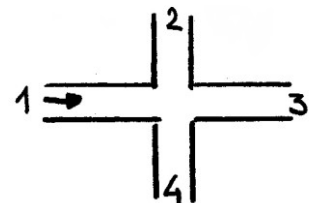
Kruising : De weg kruist („loodrecht.”) een andere weg

Komende vanuit 1 (zie tekening):

► *op kruising linksaf (naar 2)*

► *op kruising rechtdoor (naar 3)*

► *op kruising rechtsaf (naar 4)*



Viersprong : Weg van waaruit drie wegen „ontspringen.”; samenkomst van vier (gelijkwaardige) wegen

Viersprong voorbeeld A:

Komende vanuit 1 naar 2 (zie tekening):

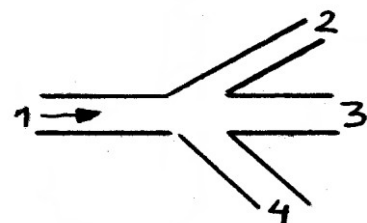
► *Op viersprong linksaf*

Komende van 1 naar 3:

► *Op viersprong rechtdoor*

Komende van 1 naar 4:

► *Op viersprong rechtsaf*



Viersprong voorbeeld B:

Komende vanuit 1 naar 2 (zie tekening):

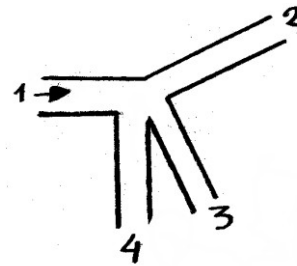
- ▶ Op viersprong links aanhouden

Komende van 1 naar 3:

- ▶ Op viersprong schuin rechtsaf

Komende van 1 naar 4:

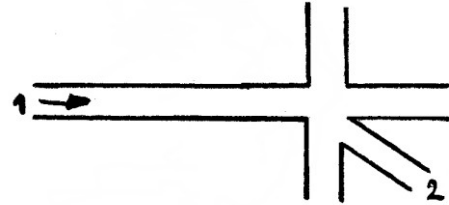
- ▶ Op viersprong haaks rechtsaf



Vijfsprong, Zessprong, Zevensprong)

Komende van 1 naar 2:

- ▶ op vijfsprong tweede weg (schuin) rechtsaf



Driemaal rechtsaf

Van 1 naar 2 (zie tekening):

- ▶ Scherp rechtsaf

Van 1 naar 3:

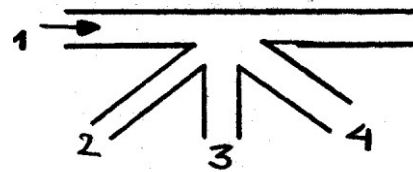
- ▶ Haaks rechtsaf

Van 1 naar 4:

- ▶ Schuin rechts aanhouden

Gelieve de term "hoek van °" niet te gebruiken;

Niet iedereen weet wat 90° etc. is.

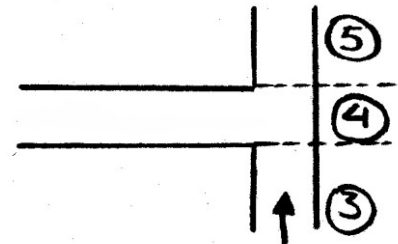


Na, bij, voor

Als u deze voorzetsels wilt gebruiken - en dat kan soms erg verhelderend zijn - doe dat dan erg zorgvuldig.

- ▶ Na huisnummer 3 linksaf
- ▶ Bij (of: ter hoogte van) huisnr 4 linksaf
- ▶ Vóór huisnummer 5 linksaf

Denkbeeldige stippelijnen (zie tek.) kunnen helpen bij uw keuze uit 'na', 'bij' of 'voor'.



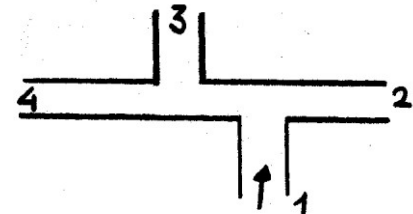
Bijzondere situaties:

Geen kruising of viersprong

Komende van 1 naar 3 (zie tekening):

- ▶ Aan het eind linksaf en direct rechtsaf
- ▶ Aan het eind linksaf en na 25 m rechtsaf
- ▶ Aan het eind loopt u vrijwel rechtdoor door even links en direct weer rechts te gaan.

(keuze zal afhangen van situatie ter plaatse)



Bochten

Bocht voorbeeld A

Komende van 1 naar 2 (zie tekening):

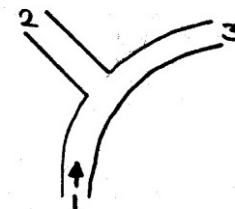
- ▶ In een bocht naar rechts linksaf

Komende van 3 naar 2:

- ▶ In een bocht naar links rechtsaf

Komende van 1 naar 3:

- ▶ Bocht naar rechts volgen



Bocht voorbeeld B

Komende van 1 naar 2 (zie tekening):

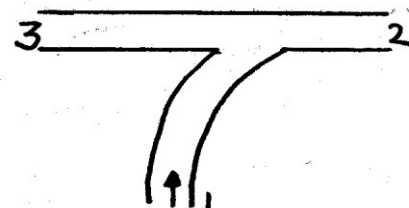
- ▶ Bocht naar rechts volgen

Komende van 2 naar 3:

- ▶ Weg komt samen met andere weg: rechtdoor.

Komende van 1 naar 3:

- ▶ Direct na een bocht naar rechts scherp linksaf



Rotondes

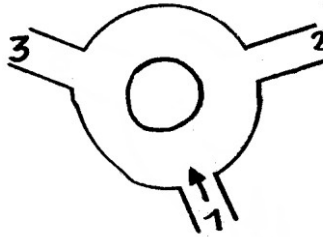
Rotonde voorbeeld A

Komende van 1 naar 2 (zie tekening):

▶ op rotonde eerste weg rechtsaf

Komende van 1 naar 3:

▶ op rotonde eerste weg linksaf



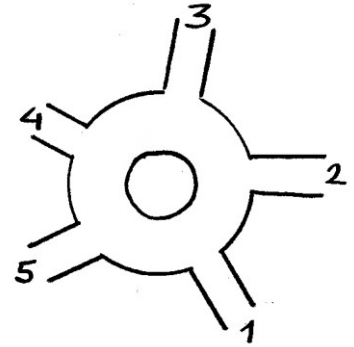
Rotonde voorbeeld B

Komende van 1 naar 3 (zie tekening):

▶ op rotonde tweede weg rechtsaf

Komende van 1 naar 4:

▶ op rotonde tweede weg linksaf



Maak onderscheid tussen links en linksaf

- Links reserveren voor dingen die aan de linkerhand liggen.
- Linksaf reserveren voor de handeling „afslaan”.

Gebruik herkenbare, opvallende oriëntatiepunten

- Maak daarbij gebruik van punten die (voor zover valt in te schatten) langdurig blijven staan/aanwezig zijn, zoals kerktorens, viaducten, bruggen, elektriciteitshuisjes, uitkijktorens, etc.
- In een bosgebied is het noemen van oriëntatiepunten vaak erg lastig, omdat deze hier simpelweg weinig of niet zijn. Gebruik niet: na eerste, tweede, enz. boom, want dat werkt zeer verwarrend. Meestal zal het benoemen van paden als enige overblijven, dus tweede, derde enz. bospad rechtsaf /linksaf. Let daarbij op dat we soms winters hebben met sneeuw en dan is ook die aanduiding lastig. Uitkomst kan bieden het aangeven van het aantal meters, waarop het tweede (bijv.) bospad zich aandient.
- Als uw route samenloopt met een andere LAW of Streekpad, of deze kruist, noem dat dan in uw beschrijving en zorg dat dit op kaart wordt ingetekend.
- Sommigen geven er de voorkeur aan vooral oriëntatiepunten te gebruiken die zich rechts van de route bevinden. Indien alleen een punt aan de linkerzijde van de route beschikbaar is, geef dit dan aan in de tekst tussen haakjes:
 - ▶ na huisnummer 3 (aan uw linkerhand) rechtsaf.
- Noem altijd grote zichtbare objecten recht voor u, zoals viaducten en bruggen, waar u onderdoor of overheen moet.
- Merk ook op als een bebouwde kom binnen wordt gelopen, herkenbaar aan het plaatsnaambord. Als de plaatsnaam verder in de beschrijving niet voorkomt, kan dit in de tekst hier even vermeld worden:
 - ▶ ... deze weg vervolgen (bebouwde kom Olst). Bij Y-8609 linksaf...

Beschrijf ter oriëntatie geen objecten of landschapselementen die in de loop der tijd gemakkelijk kunnen veranderen. Voorbeelden van hoe het *niet* moet

- Na groene schuur rechtsaf/linksaf
- Bij jonge aanplant linksaf
- Waar dennenbos overgaat in loofbos rechtsaf
- Bij omgevallen boom ...
- Voorbij de bouwkeet ...

Vermeld het type verharding en/of de functie van de weg zo precies mogelijk:

- Onverhard, half verhard of verhard
- Zandweg, graspad, grindweg, gravelpad, klinkerweg, enz.
- klinkerweg: straat met klinkerverharding
- asfaltweg: geasfalteerde weg
- fietspad: pad waar met (brom)fiets gereden mag worden, vaak aangeduid met een rond blauw bord of een rechthoekig bord
- landweg: half/onverharde weg in landbouwgebied
- landbouwweg: verharde weg in landelijk gebied
- karrenspoor: landweg met twee sporen
- trekkerspoor: landweg met twee verharde sporen
- schelpenpad: pad verhard met leem en schelpen
- houtsnipperpad: pad verstevigd met houtsnippers
- dijkweg, weilandpad, bospad, enzovoort

Geef zo nauwkeurig mogelijk aan om wat voor soort pad of weg het gaat: provinciale weg, drukke voorrangsweg, karrenspoor, bospad of smal voetpad.

Het verschil tussen pad en weg:

Weg = breed genoeg om met een auto overheen te rijden

Pad = te smal om met een auto overheen te rijden, smalle "weg" voor voetgangers en Fietzers

Geef de afstand aan, wanneer dit de oriëntatie vereenvoudigt.

Bij een 'eerste weg rechtsaf' maakt het veel uit of je die weg rechtsaf al direct of pas na 1 km kunt verwachten. Gebruik geen omschrijvingen als "halverwege het pad". Of "even verderop". Indien de afstand groot is, boven 500 m, is het benoemen van de afstand **aan te bevelen**, boven de 1 km is dit **verplicht**.

▶ *na ca. 600 m smal paadje rechtsaf ingaan en dit bijna 1 km volgen.* [N.B.: Veel wandelaars vinden afstanden lastig in te schatten; aanvullende beschrijving is noodzakelijk.]

In duin, bos en heide zit je vaak met vele grote, kleine en konijnenpaadjes.

▶ *zijpaden negeren tot je na ca. 1 km uitkomt bij...*

▶ *pad steeds volgen, met bochten naar links en rechts tot u na ca. 1 km komt bij ...*

Maak gebruik van paddenstoelen met nummers en ANWB-wegwijzers met nummers; teken deze in op het kaartje. Eventueel kunt u ook gebruikmaken van nummers op lantaarnpalen, dijkpalen, strandpalen, hm-paaltjes, huisnummers en andere (voor vandalisme minder gevoelige) nummers.

▶ *Bij P-22927 rechtdoor bospad ingaan*

▶ *Bij Y-5990 gaat u linksaf*

Vermeld straatnamen.

Wanneer het naambordje te zien is op de plek waar je die weg inslaat: deze vermelden na dubbele punt. Wanneer je de straatnaam *niet* in het begin ziet, maar je deze verderop alsnog tegenkomt: de naam tussen haakjes vermelden. Neem geen wegnamen over van kaart.

▶ *Rechtsaf: Beatrixlaan.*

▶ *Linksaf (Julianaweg).*

Valkuilen

Niet: u volgt een pad naar links

Wel: ▶ *u volgt het pad met de bocht mee naar links*

Niet: Bij de kruising rechts

Wel: ▶ *Op de kruising rechtsaf.*

Niet: U volgt de rechteroever van de sloot

Niet: U passeert rechts een sloot

Wel: ▶ *Met de sloot links van u ... /aan de linkerhand...*

De volgende routeopdrachten zijn niet toegestaan, omdat zij tot verwarring kunnen leiden:

- Op driesprong rechtdoor
- Op ruime driesprong
- Vlak voor het eind van de weg
- Halverwege het pad
- 200 m voor het bankje
- Even verder (op) en een eindje verder (op)
- U kronkelt door het bos
- Na tweede, derde enz. boom
- T- splitsing, Y splitsing
- Stomp links of stomp rechts

Bron: LAW platform